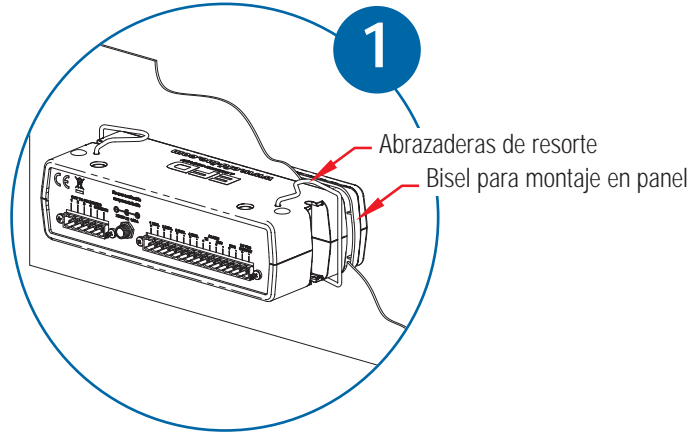


Desempaque el ValveMate 8000.

Este es también el momento apropiado para activar la garantía por un año. Regístrese en www.efd-inc.com/warranty/one/.

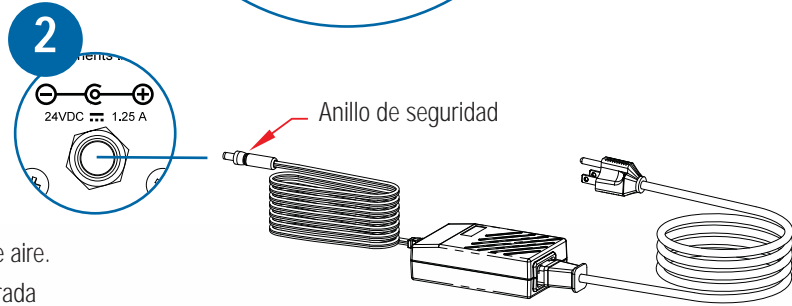
1

Monte el VM8000 y la fuente de poder de entrada. El ValveMate puede montarse encima o debajo de un gabinete o sobre un panel, usando el bisel para montaje (incluido).



2

Instale y conecte la fuente de poder. Conecte el cable de alimentación al conector de entrada del ValveMate. Fíjelo con el anillo de seguridad.



3

Instale el regulador de presión de aire y los solenoides de aire.

- A. Conecte el suministro de aire de la planta a la entrada del filtro regulador.
- B. Conecte el cable del solenoide entre el solenoide y el VM8000.

4

Conecte el sensor de baja presión de aire y los interruptores de baja presión del tanque (si el flotador de bajo nivel fue suministrado con el tanque) a "ALARM IN" (Entrada de la Alarma). *Véase nota abajo.

5

Conecte el "initiate I/O" (inicio de E/S) al circuito de control de la computadora principal o al interruptor de arranque de banco.

6

Instale las válvulas dosificadoras.

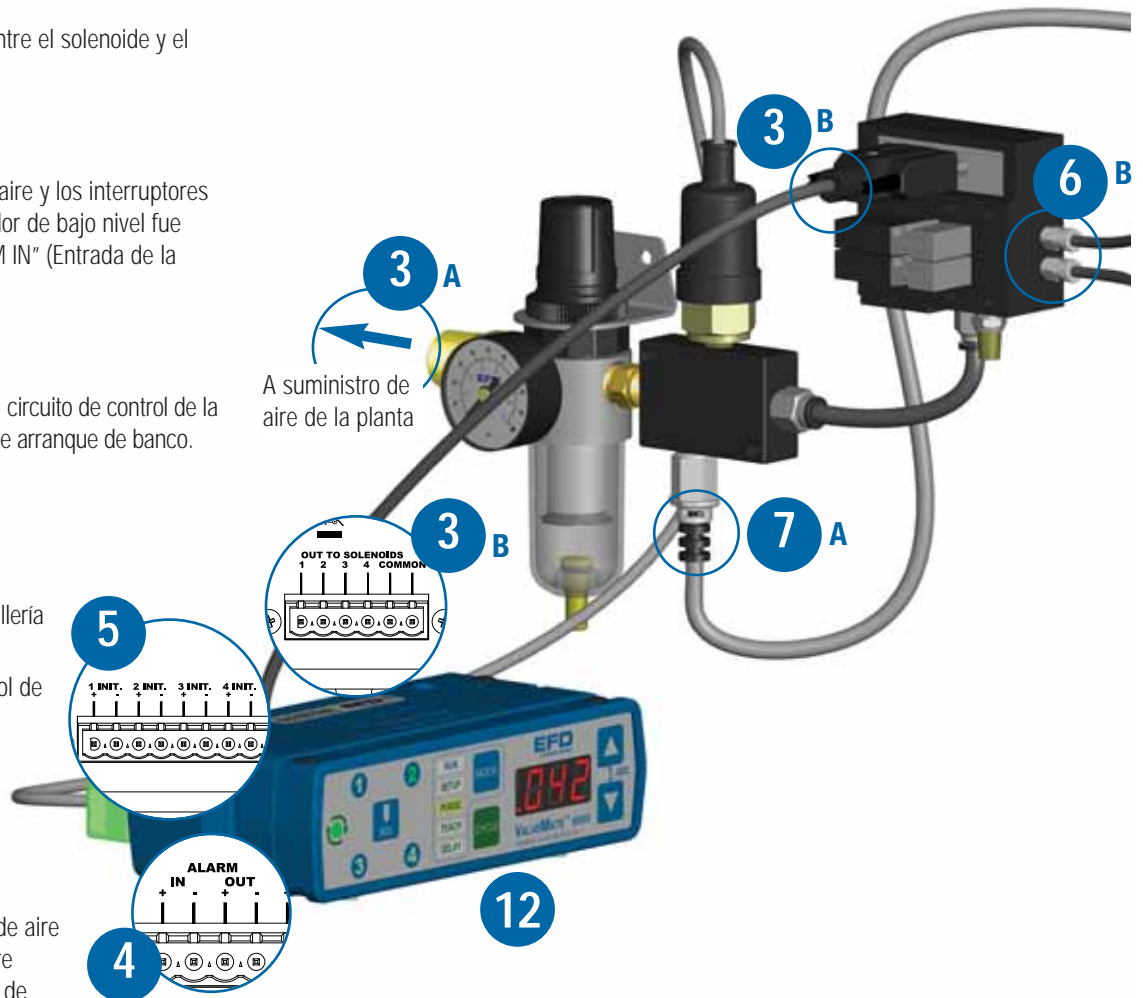
- A. Monte las válvulas usando la tornillería de montaje apropiada.
- B. Conecte las mangueras de control de aire de la válvula a las salidas apropiadas del solenoide.

7

Conecte el recipiente del fluido.

- A. Conecte el regulador de presión de aire del recipiente al suministro de aire de la planta usando la manguera de aire y conector suministrados.
- B. Conecte las líneas de fluido del recipiente a las válvulas dosificadoras.

Llene el recipiente de fluido y asegure la tapa.

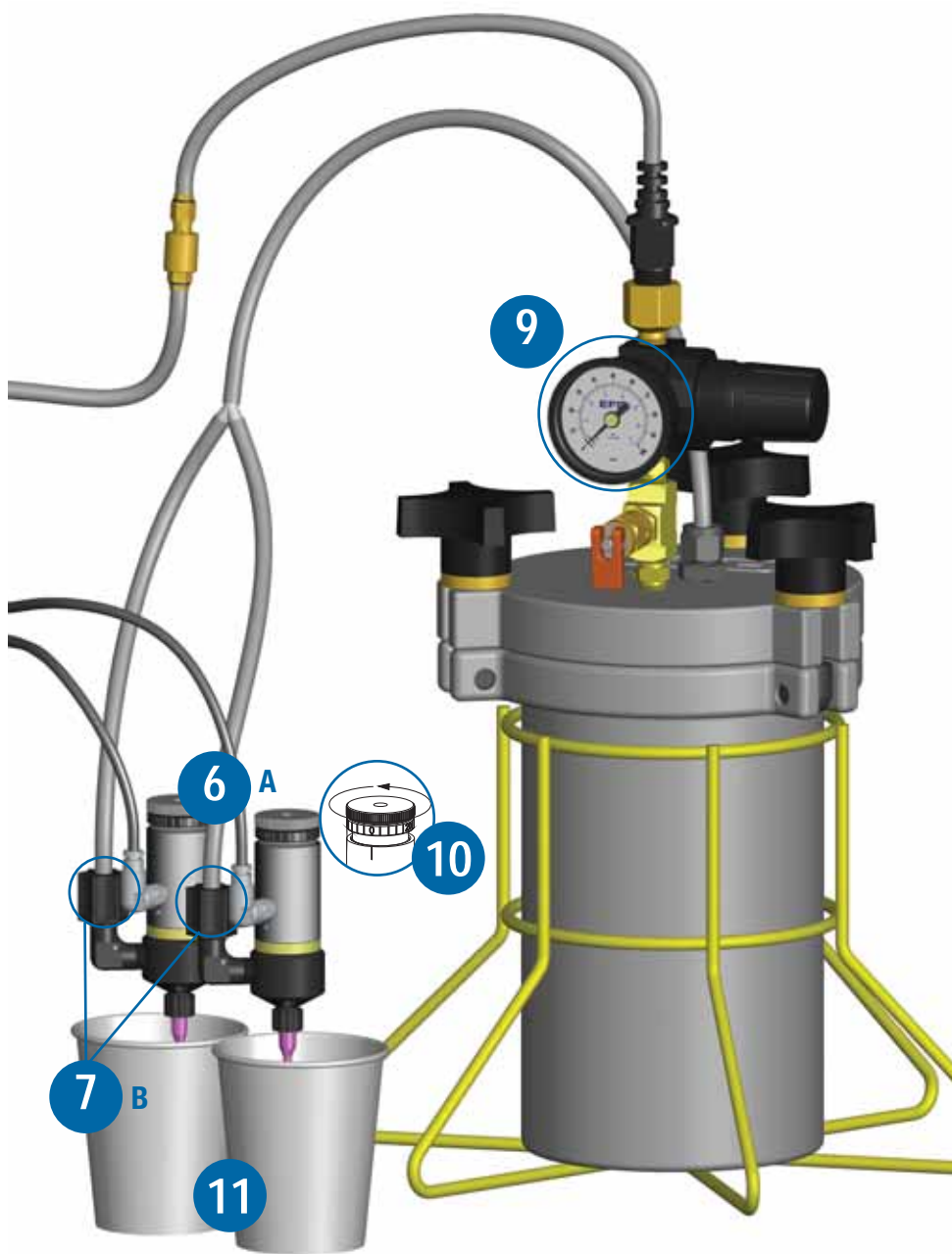


*Nota: Alambre en serie los sensores de alarma adicionales, normalmente cerrados, y conéctelos a las terminales "ALARM IN+/-". Si no se utiliza el interruptor de alarma, debe instalarse un puente en las terminales "ALARM IN+/-" con el objeto de deshabilitar esta función.

8

Lista de verificación final

- A. La presión de aire de los solenoides está en 80 psi (5,5 bar).
- B. Los solenoides y E/S están alambrados correctamente.
- C. Las válvulas y el recipiente del fluido están conectados correctamente.
- D. La alimentación al ValveMate está encendida y los focos y LEDs están prendidos.



CONSEJO

El control principal de tamaño del depósito es el tiempo de apertura de la válvula. Es normal terminae con diferentes ajustes de tiempo para cada válvula.

9

Fije la presión del tanque a 5 psi (0,35 bar) para fluidos de baja viscosidad y a 30 psi (2,05 bar) para los de viscosidad más alta. Esto es solamente un punto de partida

10

Abra ½ vuelta el ajuste de desplazamiento de la aguja de la válvula (si se usan modelos de válvulas que cuentan con este ajuste). Instale una punta adecuada, de acuerdo a la viscosidad del fluido y el tamaño del depósito.

11

Coloque un contenedor debajo de la(s) válvula(s).

- A. Utilizando el botón "MODE" (Modo) coloque el VM8000 en modo "PURGE" (Purgar).
- B. Oprima el botón "CYCLE" (Ciclo) y sosténgalo hasta que el fluido comience a fluir y las líneas del fluidos estén libres de aire. Fije el régimen de flujo usando el ajuste de desplazamiento de la aguja de la válvula y la presión del aire del tanque. Evite altas presiones del tanque en conjunto con cortos desplazamientos de la aguja.

12

Ajustando un depósito temporizado

- A. Usando el botón "MODE" de nuevo, coloque el VM8000 en modo "SETUP" (Configuración).
- B. Oprima el botón "SEL" al canal de válvula 1.
- C. Designe el tiempo de dosificación de 0,050 segundos oprimiendo la flecha de "arriba" localizada junto a la pantalla del LED.
- D. Con el contenedor todavía debajo de la(s) válvula(s), oprima el botón "CYCLE" para comprobar el tamaño del depósito.
- E. Incremente o disminuya el tiempo de apertura de la válvula para determinar el tamaño correcto del depósito. Con el objeto de igualar la salida de todas las válvulas, oprima el botón "SEL" para escoger el canal correspondiente a cada válvula y use el tiempo de apertura de la válvula para igualar las salidas.
- F. Para verificar el funcionamiento de la dosificación oprima el botón "MODE" para regresar al modo "RUN" e inicie el ciclo de dosificación desde su PLC principal o con el interruptor de banco.



Para ventas y servicio EFD en más de 30 países
llame a EFD o visite www.efd-inc.com

EFD, Inc., Latin America

East Providence, RI USA

Latin America: +1-401-434-1680

México 001-800-556-3484; Puerto Rico 800-556-3484

espanol@efd-inc.com www.efd-inc.com

EFD International Inc.

P.I. de los Reyes Católicos, 46910 Alfafar, Valencia, España

+34 96 313 20 90

espanol@efd-inc.com www.efd-inc.com

El Diseño de Onda es una marca registrada de Nordson Corporation.
©2008 Nordson Corporation 8000-GUIDE-03 USA SAP# 7022005 v102008

