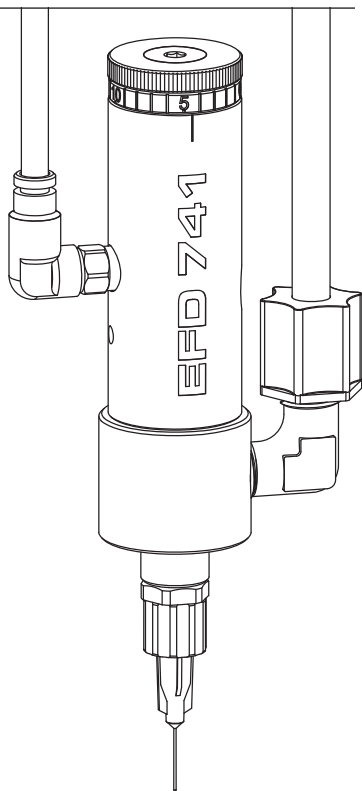


Valve de Dosage EFD® Série 741V

GUIDE DE MAINTENANCE & NOMENCLATURE DES PIÈCES

IMPORTANT!
Conserver cette
fiche.

A faire parvenir aux
services maintenance,
méthodes ou magasins
pièces détachées.



EFD®
A NORDSON COMPANY

Pour une assistance technique et commerciale
dans plus de 30 pays, contactez EFD®
ou visitez www.efd-inc.com/contact

Dosage 2000, filiale d'EFD, Inc. 
Boujival, France
0800 33 11 33 ou +33 (0)1 30 82 68 69
dosageinfo@efd-inc.com www.efd-inc.com/fr

EFD International Inc., filiale au Benelux
Maastricht, Les Pays-Bas
00800 3330 0001 ou +31 (0) 43 407 7213
benelux@efd-inc.com www.efd-inc.com/fr

EFD, Inc., Canada
800-556-3484 ou +1-514-374-9043
canada@efd-inc.com www.efd-inc.com/fr

Procédures de montage et de démontage des valves

ATTENTION : Afin d'éviter d'endommager la valve, le démontage doit se faire à partir de l'extrémité de la sortie produit.

Entretien de la valve

Pour nettoyer la chambre de fluide et remplacer l'ensemble de cônes :

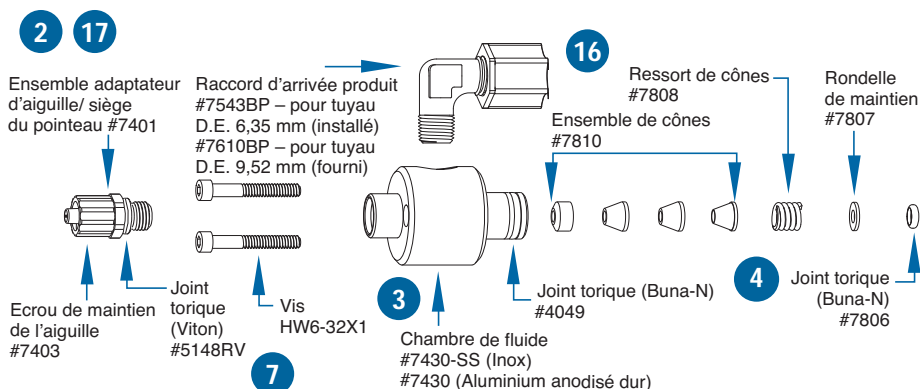
1. Enlevez la molette de réglage graduée du pointeau ainsi que le ressort.
2. Démontez le raccord d'arrivée-produit et l'adaptateur d'aiguille.
3. Enlevez la chambre de fluide du corps de valve puis le joint torique.
4. Utilisez l'outil d'extraction #7803 pour enlever les cônes de la chambre de fluide.
5. Enlevez les cônes restants et le ressort du pointeau.
6. Nettoyez le pointeau avec un chiffon imbibé de solvant et lubrifiez-le avec le Nye Lubricant #865 fourni dans le kit de maintenance.

7. Remplacez le joint torique et effectuez le remontage dans l'ordre inverse du démontage.

N.B. : Veillez à ce que le petit joint torique et la rondelle situés dans la partie inférieure du corps de valve soient remis en place avant de réinstaller le ressort de cônes.

Remplacement de l'ensemble piston/pointeau ou du joint torique du piston

8. Enlevez la molette de réglage graduée du pointeau.
9. Enlevez le ressort du piston et les rondelles.
10. Enlevez la rondelle de maintien.
11. A l'aide d'une petite pince, saisissez l'ergot du pointeau et tirez l'ensemble piston/pointeau du corps de valve. L'ensemble piston/pointeau est une unité compacte qui ne peut être démontée.



12. Nettoyez les parois du corps de valve et remplacez le joint torique du piston. Lubrifiez avec le Nye Lubricant #865 fourni dans le Kit de maintenance.
13. Effectuez le remontage de la valve dans l'ordre inverse du démontage.
14. Faites un test d'étanchéité (voir ci-dessous).

Test d'étanchéité

15. Réglez la course du pointeau sur deux tours ouverts.
16. Coupez l'arrivée d'air de commande. Installez un tuyau d'alimentation d'air à la sortie du fluide et branchez-le à une arrivée d'air de 7 bars.
17. Immergez l'ensemble adaptateur d'aiguille/ siège du pointeau dans

l'eau. Si des bulles d'air apparaissent, repositionnez les pièces (voir les étapes suivantes).

Repositionnement du pointeau et de l'adaptateur d'aiguille

18. Coupez toute arrivée d'air sur la valve.
19. Tournez la molette de réglage en position fermée.
20. Pour compresser le pointeau à l'intérieur de la buse, tournez la molette de réglage d'une graduation supplémentaire.
21. Ramenez la molette de réglage au réglage normal et effectuez un cycle de dosage. S'il y a encore une légère fuite, répétez les étapes 1 et 2.
22. Si la fuite persiste, remplacez l'adaptateur d'aiguille.

Kit de maintenance

#741V-RK

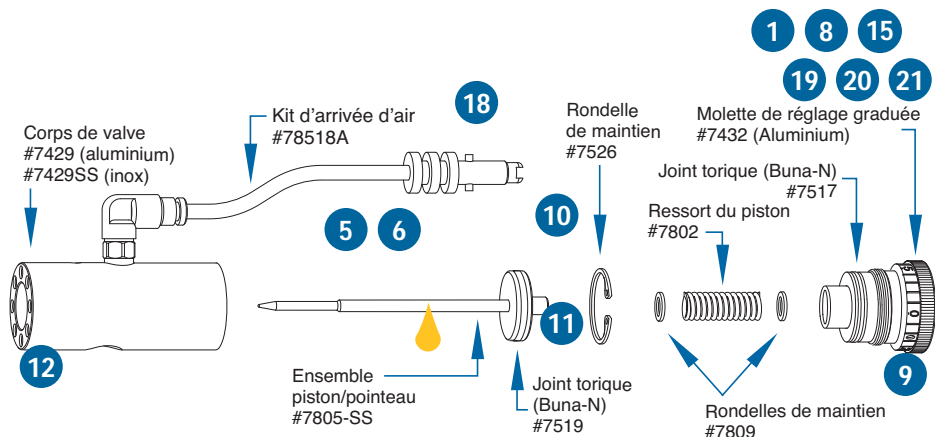
Comporte tous les joints toriques, les cônes et le lubrifiant.

Outils nécessaires :

Clef à molette 6"

Pincettes pour rondelle de maintien

Outil d'extraction des cônes (#7803)



Dysfonctionnements

Pas d'écoulement de produit

- La valve ne s'ouvre pas si la pression de commande est trop basse. Augmentez la pression à 4,8 bars (70 psi) minimum.
- La pression du réservoir n'est pas suffisamment élevée. Augmentez la pression.
- La molette de réglage doit être fermée. Ouvrez la molette de réglage.
- Du produit peut avoir bouché la chambre de fluide ou l'adaptateur d'aiguille. Nettoyez la valve.

Le produit goutte

- Une fuite constante peut être causée par l'usure du pointeau ou de son assise, ou par une particule empêchant le retour du pointeau. Nettoyez et inspectez le pointeau et son assise. Remplacez les pièces usées ou abîmées.

Le produit fuit par le trou d'écoulement

- Les cônes en Téflon® sont usés, démontez la valve suivant les instructions. Remplacez l'ensemble de cônes.

Dépôts irréguliers

- Soit la pression de commande de la valve est irrégulière ou inférieure à 4,8 bars (70 psi), soit la pression du réservoir est irrégulière. Vérifiez ces pressions ainsi que la régularité du temps d'ouverture de la valve (sur le contrôleur).
- Le temps d'ouverture de la valve doit être constant. Vérifiez que le contrôleur de valve fournit un débit d'air constant.

EFD[®]
A NORDSON COMPANY

dosage
2000
filiale de EFD, Inc.

France : 0800 33 11 33 ou +33 (0)1 30 82 68 69
Benelux : 00800 3330 0001 ou +31 (0) 43 407 7213
Canada : 800-556-3484 ou +1-514-374-9043
www.efd-inc.com/fr