

Engineered Fluid Dispensing™



**EFD**<sup>®</sup>  
A NORDSON COMPANY

# El sistema de cartuchos Optimum™



## The Clear Advantage™ en el empaquetado y dispensado de fluidos.

Los nuevos cartuchos y porta-cartuchos Optimum de EFD han sido diseñados para funcionar como un sistema completo e integrado para mejorar los rendimientos y reducir los costos en los procesos de empaquetado y dispensado de fluidos.

Los cartuchos Optimum están fabricados de un nuevo polipropileno que ofrece una excepcional claridad, compatibilidad química, resistencia a impactos y estabilidad dimensional. El exclusivo diseño Zero Draft™ (paredes planas) garantiza que el diámetro interno sea consistente de arriba a abajo, sin deformaciones cónicas que restrinjan el recorrido del pistón o afecten los resultados del proceso.

Los pistones Optimum están diseñados y moldeados de modo que se acoplan perfectamente a las paredes del cartucho. Las dimensiones consistentes de los pistones y su acople uniforme evitan el escape y las fugas de fluido durante el llenado y el almacenamiento. El borde limpiador preciso del pistón, elimina el desperdicio a medida que dispensa el fluido, reduciendo los costos de producción.

Los tapones de entrada proporcionan un sello hermético en la parte superior del cartucho, mientras que los tapones de salida, con rosca y auto-purgantes, evitan las fugas y previenen que se introduzca aire en el fluido.

Los nuevos porta-cartuchos transparentes permiten la fácil confirmación visual de los niveles de fluido. Los tapones del porta-cartucho incluyen una amplia superficie de agarre, una conveniente línea de aire con conector de instalación a presión y lengüetas de fijación que se ajustan en su sitio con un clic audible para confirmar su correcta instalación. Todos los componentes tienen una patente pendiente.

## EFD... Engineered Fluid Dispensing

# Porta-Cartuchos Optimum





Cada componente del sistema de cartuchos Optimum, desde el ergonómico tapón del porta-cartuchos hasta el tapón de salida con rosca, están diseñados y fabricados con precisión para funcionar como un sistema completo e integrado, para mejorar una amplia variedad de aplicaciones de empaquetado y dispensado de fluidos.

## Porta-Cartuchos

Los porta-cartuchos Optimum están moldeados de un nylon aclarado, de alta resistencia, que permite el fácil monitoreo visual de los niveles de fluido.

Sus grandes costillas texturizadas proporcionan un agarre ergonómico para la instalación de tapones.



Vía de entrada achaflanada para una fácil instalación

## Tapones del porta-cartucho

Los tapones del porta-cartucho incluyen lengüetas de fijación que se ajustan a presión, con un clic audible, en los toques del cuerpo del porta-cartucho. Con solo  $\frac{1}{4}$  de

vuelta fijará firmemente el tapón en su sitio. Un

conector de aire instalable a presión, ubicado en la parte superior del tapón, elimina la necesidad de utilizar conectores de bayoneta.



Diseño ergonómico con lengüetas de fijación.

# Cartuchos Optimum



## Cartuchos

Los cartuchos Optimum son moldeados utilizando un polímero de propiedad exclusiva que cumple con las normas de la FDA y la RoHS, y que proporciona claridad excepcional, compatibilidad



Paredes planas para que el recorrido del pistón esté libre de obstrucciones

química y estabilidad dimensional. El nuevo diseño incluye paredes interiores Zero Draft™ (planas), mejor fluidez de los fluidos y menor turbulencia. Costillas externas, localizadas en los extremos, evitan que los cartuchos se quiebren al instalar conectores o boquillas.

Las costillas moldeadas evitan que los cartuchos se quiebren. El hexágono en el cartucho se acopla al porta-cartucho, para una instalación de conectores y boquillas sin la necesidad de utilizar herramientas



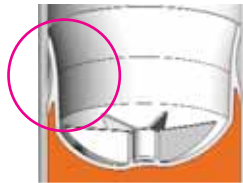
El orificio de salida cuenta con una rosca de 1/4" NPT moldeada con precisión y una contra-perforación para garantizar un sello seguro y a prueba de fugas. El hexágono localizado en la salida se ajusta al orificio equivalente en el porta-cartuchos, permitiendo la rápida instalación de conectores y boquillas, sin la necesidad de utilizar herramientas.

Los cartuchos Optimum están disponibles en varias configuraciones: transparente, ámbar para filtrar los rayos UV y negro para bloquear la luz. Tamaños disponibles: 2,5 oz (74ml), 6 oz (177ml), 12 oz (355ml), 20 oz (591ml) y 32 oz (946ml).

Nota: Los nuevos cartuchos Optimum son retro-compatibles con la mayoría de los porta-cartuchos que existen actualmente en el mercado.

## Pistones

Los pistones Optimum son moldeados con gran precisión, utilizando un polietileno de alta densidad para obtener un ajuste consistente, permitiendo que el pistón se adapte perfectamente a las paredes del cartucho, para proporcionar un recorrido suave que garantiza resultados consistentes en los procesos de empaque y dispensado de fluidos.



El borde limpiador de doble acción elimina el desperdicio y los residuos

Sus singulares canales ayudan a disipar el aire durante el proceso de llenado, reduciendo o eliminando la necesidad de centrifugar el cartucho. El borde limpiador de doble acción, elimina los desperdicios y los residuos reduciendo los costos de producción y simplificando la disposición de los cartuchos usados.



Los canales moldeados disipan el aire atrapado

## Tapones de entrada y de salida



Botón para garantizar un sello hermético

Los tapones de entrada se ajustan firmemente sobre los rebordes del cartucho para evitar fugas y la contaminación del fluido.

Un botón central presiona el tapón contra la pared del cartucho para formar un sello hermético positivo. Los tapones de salida auto-purgantes incluyen



El asiento cónico evita fugas

una gran área de agarre con costillas para simplificar su instalación manual, junto con una rosca moldeada con gran precisión y un asiento achaflanado que ofrecen un buen sello, a prueba de fugas. Un hexágono en bajorrelieve moldeado en el exterior del tapón facilita su instalación con equipo automatizado.



Un hexágono en el tapón de salida permite su instalación automatizada

EFD ofrece una línea completa de conectores para complementar el Sistema de Cartuchos Optimum.



Para ventas y servicio EFD en más de 30 países  
llame a EFD o visite [www.efd-inc.com/contact](http://www.efd-inc.com/contact)

**EFD, Inc., Latin America**

East Providence, RI USA +1-401-434-1680  
México 001-800-556-3484; Puerto Rico 800-556-3484  
[espanol@efd-inc.com](mailto:espanol@efd-inc.com) [www.efd-inc.com/espanol](http://www.efd-inc.com/espanol)

**EFD International Inc.**

Pl. de los Reyes Católicos, 46910 Alfajar, Valencia, España  
+34 96 313 20 90  
[espanol@efd-inc.com](mailto:espanol@efd-inc.com) [www.efd-inc.com/espanol](http://www.efd-inc.com/espanol)

Patente pendiente  
El Diseño de Onda es una marca registrada de Nordson Corporation.  
©2008 Nordson Corporation

