

DispensGun™

Instrucciones de Funcionamiento

El DispensGun™ es fácil de utilizar y no requiere de una técnica especial.

La cantidad de fluido a dosificar es controlado por el parámetro establecido en el gatillo y el tamaño de la punta dosificadora (cuanto más grande la punta, mayor flujo).

Cuando deje de apretar el gatillo, el émbolo se contrae y separa del pistón y la pistola deja de dosificar.

Siga los pasos recomendados en esta guía para comenzar a utilizar su nuevo DispensGun.



El *DispensGun™* y sus componentes son fabricados conforme a altos estándares de calidad por EFD® en U.S.A.

El DispensGun, único en su clase, simplifica la aplicación de fluidos de viscosidad media a alta.

Es muy fácil de utilizar y causa menos fatiga comparado a otros aplicadores manuales.

Características

- De construcción robusta, proporciona años de uso productivo.
- Diseñada específicamente para su uso con los componentes Ultra® para eliminar los escurrimientos y goteo de fluidos.
- Gatillo ajustable para manos de distintos tamaños.

Especificaciones

Mango y Gatillo: Metal fundido con recubrimiento de epoxi negro

Barra Impulsora, Botón Selector, Herrajes: Acero inoxidable

Adaptador de Jeringa: Acetal de alta resistencia, polímero

Embolo: Aluminio

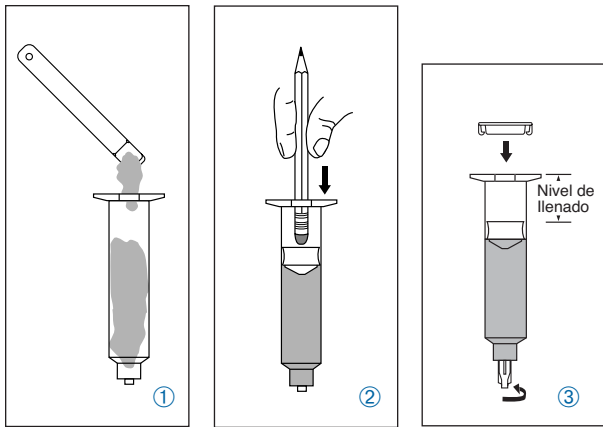
Peso (pistola solamente): 311 gramos (11 oz)

Seguridad

El DispensGun ha sido puesto a prueba y demostró ser una pistola segura en caso que fallara. Cuando presión excesiva es aplicada al gatillo (en exceso de 200psi) y la punta está tapada o sellada, es posible que las orejas de la jeringa se rompan. Si esto ocurre, no debe preocuparse por expulsiones repentinas o peligrosas de la jeringa o fluido, la jeringa simplemente se caerá.

Este manual es para uso expreso y exclusivo de los dueños y usuarios del DispensGun EFD. Su reproducción total o parcial no es permitida.

El DispensGun está patentado por EFD Inc. Patente # 5,022,563
©2006 Nordson Corporation v030206 5400MAN



Nivel de llenado
en la jeringa

| | |
|------|------|
| 3cc | 1/2" |
| 5cc | 3/4" |
| 10cc | 3/4" |
| 30cc | 3/4" |
| 55cc | 3/4" |

PRECAUCIÓN: Si la punta se tapa, no trate de destaparla forzando el gatillo, ya que puede dañar el DispensGun. Reemplace la punta.

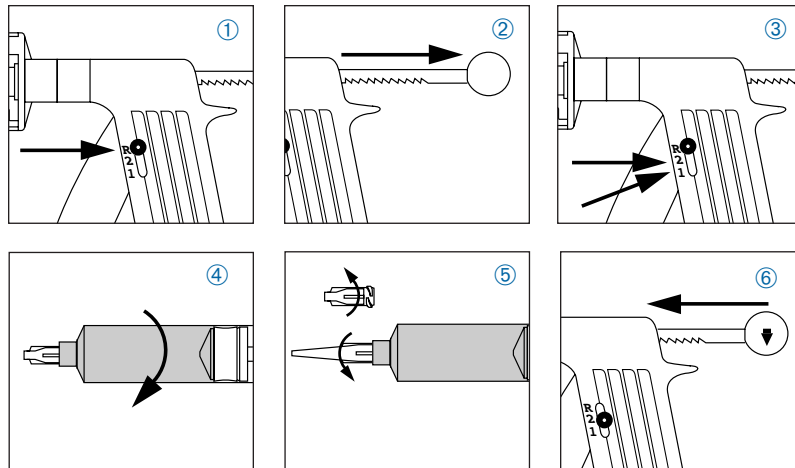
Llenado de Jeringas

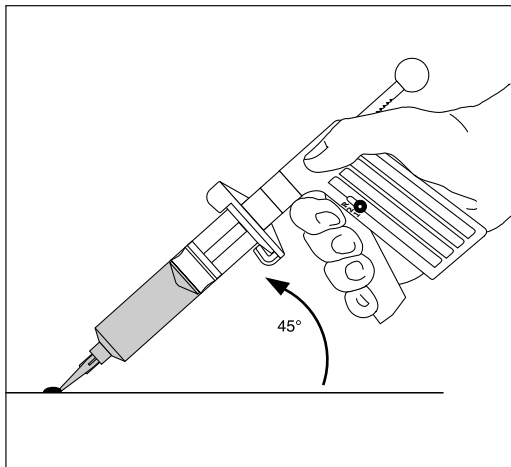
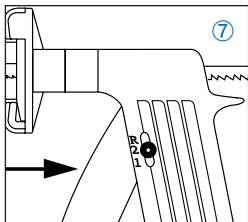
- ① Llene la jeringa al nivel óptimo recomendado en la tabla de nivel de llenado a la izquierda.
- ② Ingrese el pistón. Siempre debe utilizar un pistón cuando opere el DispensGun.
- ③ Instale un tapón de entrada anaranjado y un tapón de salida anaranjado para obtener un sello hermético para almacenaje.

Es probable que utilice jeringas prellenadas provistas por su distribuidor. EFD envasa varios fluidos, incluyendo mascarillas para soldadura, pasta colectora del calor termal, soldadura en pasta y grasa. Para más información referente al llenado de jeringas, llame al **001-800-556-3484**.

Funcionamiento del DispensGun

- ① Presione suavemente el gatillo y mueva el botón selector a **R**.
- ② Hale de la barra impulsora hasta que no pueda más.
- ③ Establezca el ajuste del gatillo presionando el gatillo y moviendo el botón selector a **2** o **1**.
- ④ Conecte la jeringa a la pistola. Gire para fijar.
- ⑤ Quite el tapón de salida y coloque la punta dosificadora.
- ⑥ Gire la perilla de la barra impulsora hasta que los dientes miren hacia abajo y el mecanismo del gatillo engrane (la flecha en la perilla apunta hacia abajo). Empuje la barra impulsora hasta que el émbolo toque el pistón.





Nota: Para evitar el goteo, la barra impulsora se retrae después de cada depósito para relevar la presión del pistón. Después de hacer varios depósitos, avance la barra impulsora empujando la perilla negra hacia adelante, y continúe dosificando.

- ⑦ Ahora está listo para comenzar a dosificar. Presione suavemente el gatillo hasta que el fluido comience a fluir. Usted controla la cantidad. Cuando suelte el gatillo, la pistola dejará de dosificar.
- ⑧ Cuando termine, remueva la jeringa vacía y tire a la basura. Si la jeringa no está vacía puede ser sellada con los tapones para su uso futuro.

Para obtener los mejores resultados: Sustenga el DispensGun con la punta en un ángulo de 45° haciendo contacto con la superficie. Utilice las hojas de calibración para practicar puntos y cordones.

Cómo Limpiar el DispensGun

Inspeccione la barra impulsora y límpie con un trapo si es necesario. Limpie la superficie de la pistola con detergentes tipo los utilizados en el hogar u otros detergentes suaves, no abrasivos. No utilice solventes.

Fluidos que se pueden utilizar con el DispensGun

Silicones

Selladores

RTV

Grasas

Aceites espesos

Pastas de plata, oro y cobre

Soldadura en pasta

Epoxis llenos con partículas

Adhesivos viscosos

Cementos orgánicos

Compuestos para encapsulado

Fundente en pasta

Soldadura de cobre

Pastas UV

Fluidos a Dosificar

Todos los fluidos espesos, que no se auto-nivelan son ideales y fáciles de aplicar con el DispensGun.

Si utiliza fluidos acuosos, es probable que el fluido se fugue a través del pistón. Si esto ocurre, significa que el DispensGun no debe ser utilizado.

Si tiene problemas...

El fluido no fluye. Asegúrese que la perilla de la barra impulsora esté empujada hacia adentro.

Verifique si la punta está tapada. No trate de seguir dosificando. Cambie la punta.

El fluido se filtra alrededor del pistón

Es probable que la punta esté tapada y la presión ejercida por el gatillo fuerza el fluido a través del pistón. Reemplace la punta.

Necesita más control en los depósitos

Utilice una punta de diferente tamaño. Tamaño pequeño para menor flujo. Grande para mayor flujo.

Piezas de Repuesto

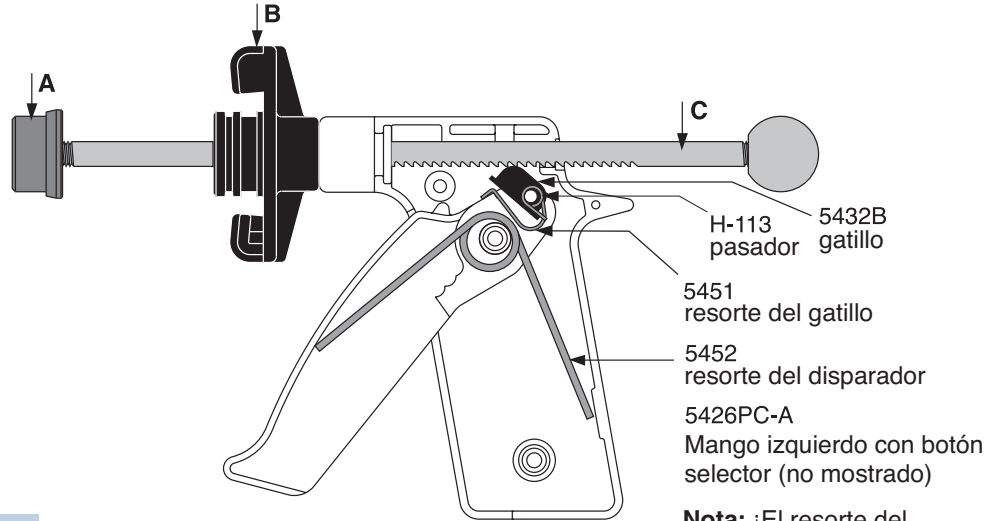
A Émbolo impulsor B Adaptador

| tamaño | parte # | tamaño | parte # |
|--------|---------|--------|---------|
| DG3 | 5423 | DG3 | 5418 |
| DG5 | 5420 | DG5 | 5415 |
| DG10 | 5421 | DG10 | 5416 |
| DG30 | 5422 | DG30 | 5417 |
| DG55 | 5422 | DG55 | 5417 |

C Perilla y barra impulsora

| tamaño | parte # |
|--------|---------|
| DG3 | 5428 |
| DG5 | 5409 |
| DG10 | 5404 |
| DG30 | 5403 |
| DG55 | 5429 |

Importante: El gatillo debe estar en la posición "R" cuando desarme o arme la pistola.



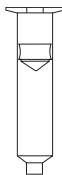
Nota: ¡El resorte del disparador está bajo tensión! Tenga cuidado cuando desarme la pistola.

Accesorios para el DispensGun

Jeringas/pistones: Todas las cajas tienen la misma cantidad de jeringas y pistones.

parte # descripción

| | |
|----------|-------------------------------------|
| 5109CP-B | (50) juegos para la pistola de 3cc |
| 5110CP-B | (40) juegos para la pistola de 5cc |
| 5111CP-B | (30) juegos para la pistola de 10cc |
| 5112CP-B | (20) juegos para la pistola de 30cc |
| 5113CP-B | (15) juegos para la pistola de 55cc |



Tapones de entrada: Estos tapones sellan las jeringas llenas con fluidos para su almacenaje. Los tapones pueden ser removidos fácilmente con los dedos.

parte # tamaño cantidad/caja

| | | |
|----------|------------|------|
| 5109EC-B | 3cc | (50) |
| 5110EC-B | 5cc | (40) |
| 5111EC-B | 10cc | (30) |
| 5112EC-B | 30cc, 55cc | (20) |



Tapones de salida: Sellan la salida de la jeringa para su almacenaje. Puede ser utilizado con todos los tamaños de jeringas

parte # cantidad/caja

| | |
|--------|----|
| 5113-B | 50 |
|--------|----|



Puntas cónicas de plástico:

Moldeadas de polietileno. Empacadas (50) puntas por caja con tapas transparentes para facilitar la identificación de las piezas

parte # calibre DI color

| | | | |
|----------|----|-------|-------|
| 5114TT-B | 14 | .063" | olivo |
| 5116TT-B | 16 | .047" | gris |
| 5118TT-B | 18 | .033" | verde |
| 5120TT-B | 20 | .023" | rosa |
| 5122TT-B | 22 | .016" | azul |
| 5125TT-B | 25 | .010" | rojo |



Puntas de uso general:

Puntas de acero inoxidable con bases cromo-codificadas de polipropileno. Longitudes de 1/2" y 1".

Empacadas (50) puntas por caja.

1/2" 1" calibre DI color

| | | | | |
|--------|----------|----|-------|-------|
| 5114-B | 5114-1-B | 14 | .060" | olivo |
| 5115-B | 5115-1-B | 15 | .054" | ámbar |
| 5118-B | 5118-1-B | 18 | .033" | verde |
| 5120-B | 5120-1-B | 20 | .023" | rosa |



Estante para el DispensGun:

Dispositivo para sostener o almacenar el DispensGun. Construido de un alambre robusto. **parte # PDSTAND**



Estuche moldeado

Protege el DispensGun. **parte # PDCASE**

Illuminator™ Linterna robusta. Las pilas vienen incluidas. **parte # PDLIGHT**



Para ventas y servicio EFD en más de 30 países llame a EFD o visite www.efd-inc.com/contact

EFD, Inc., Latin America

East Providence, RI USA +1-401-434-1680
 México 001-800-556-3484; Puerto Rico 800-556-3484
espanol@efd-inc.com www.efd-inc.com/espanol

EFD International Inc.

P.I. de los Reyes Católicos, 46910 Alfafar, Valencia, España
 +34 96 313 20 90
espanol@efd-inc.com www.efd-inc.com/espanol